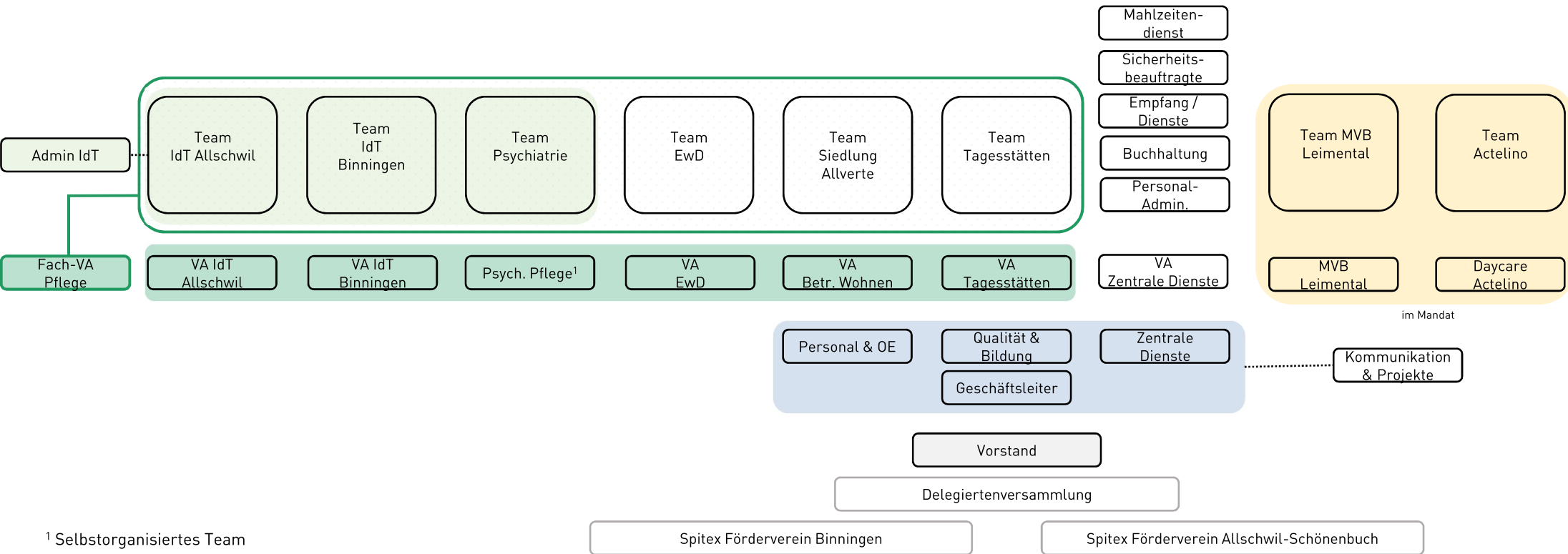


Organisationsstruktur

Legende:

- EwD = Erweiterte Dienste (Betreuung in stabilen Situationen)
- IdT = Interdisziplinäres Team (Pflege und Betreuung)
- MVB = Mütter- und Väterberatung
- OE = Organisationsentwicklung
- TS = Tagesstätte
- VA = Verantwortliche/r



¹ Selbstorganisiertes Team

Aufgabenbereiche

